



André Naccache
Directeur Général

Universal Smart
Monitoring Solution for
Predictive Maintenance



Solution AsystemPredict



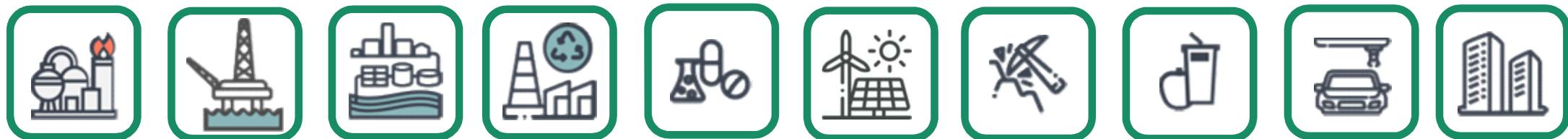
Balise
AsystemSentin
al

Réseau
Sans-fil

Cloud
Infrastructure

Tableaux de Bord & Alertes

Usages démontrés dans plusieurs industries depuis 2018



Moteur



Réducteur



Roulement



Agitateur



Compresseur



Broyeur



Decanteur



Convoyeur

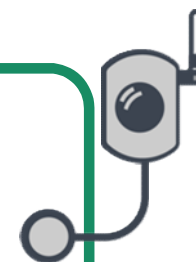


Pompe



CTA

& Plus



Installations sur plus
de 100 sites dans le
monde

Quelques
références



AIRBUS

trímet

SANOFI



THALES

ArcelorMittal

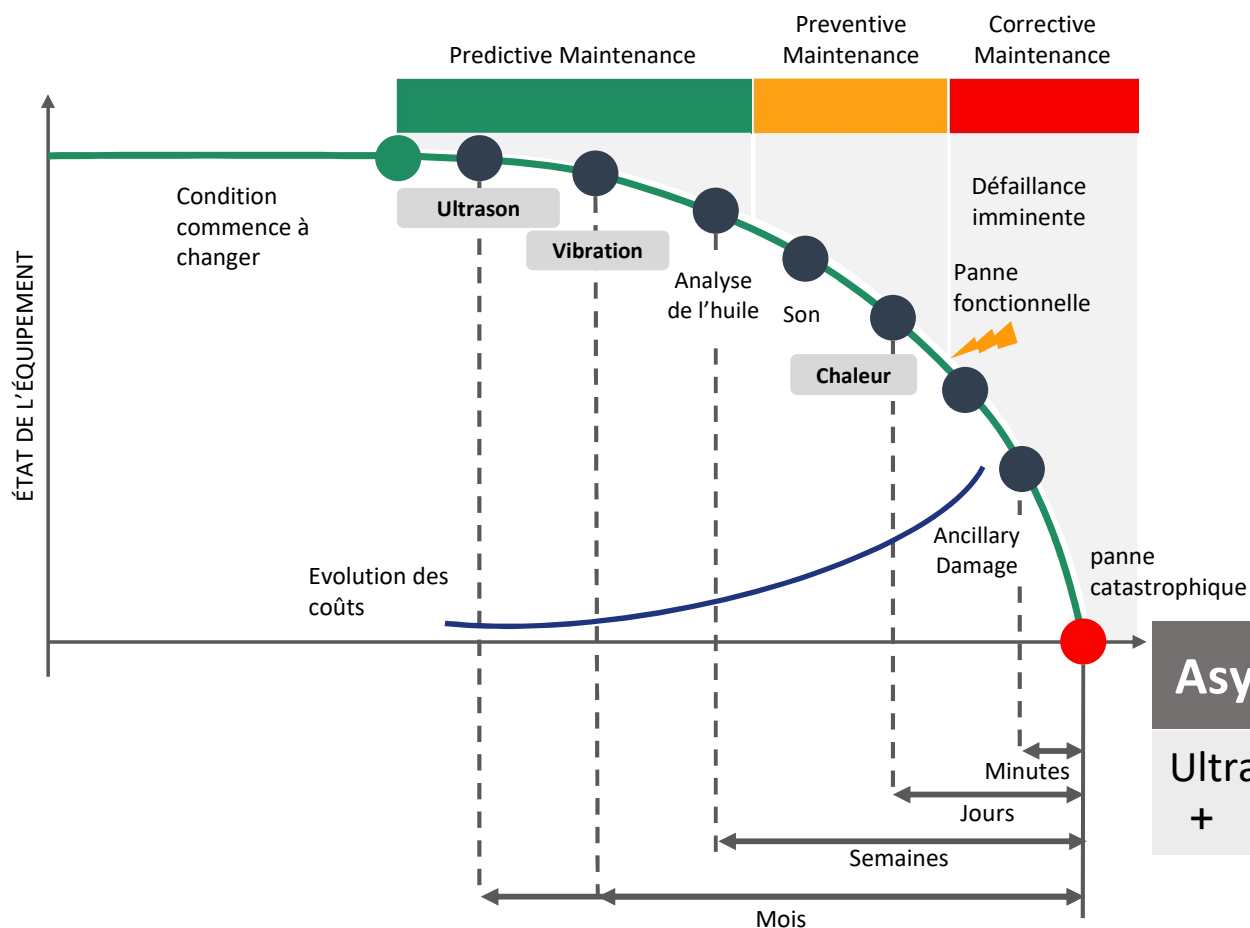




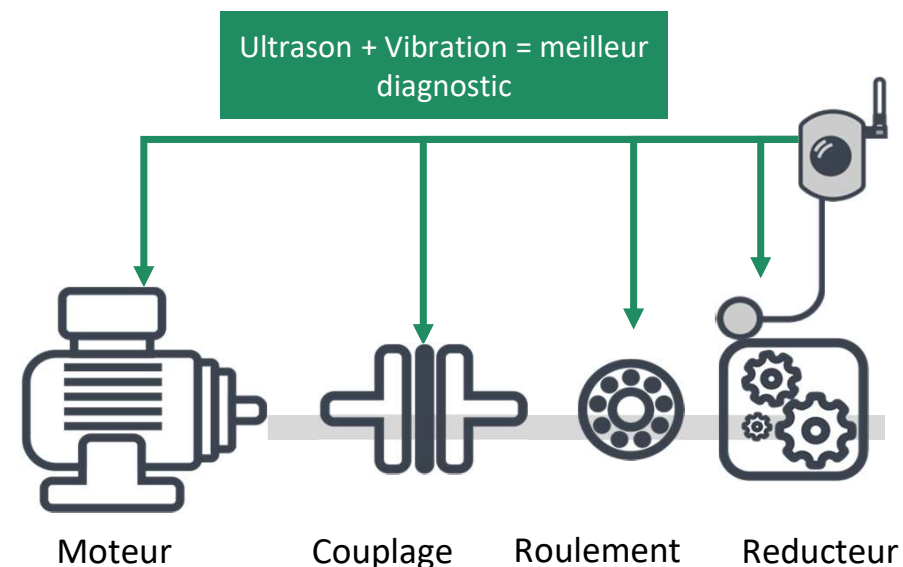
Comprendre la solution AsystomPredict

4

Etre informé le plus tôt possible



Avoir la perception la plus large possible



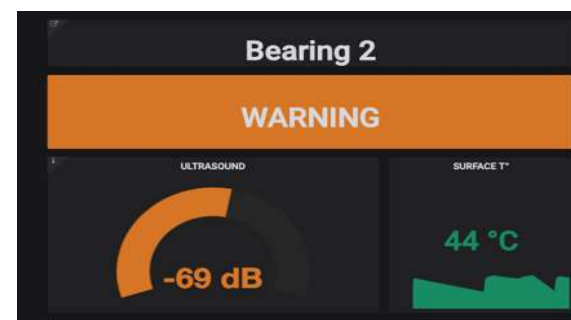
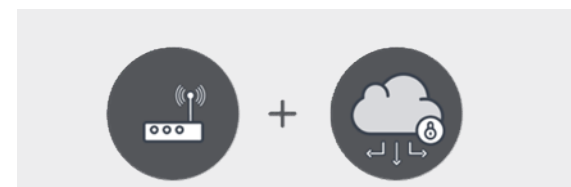
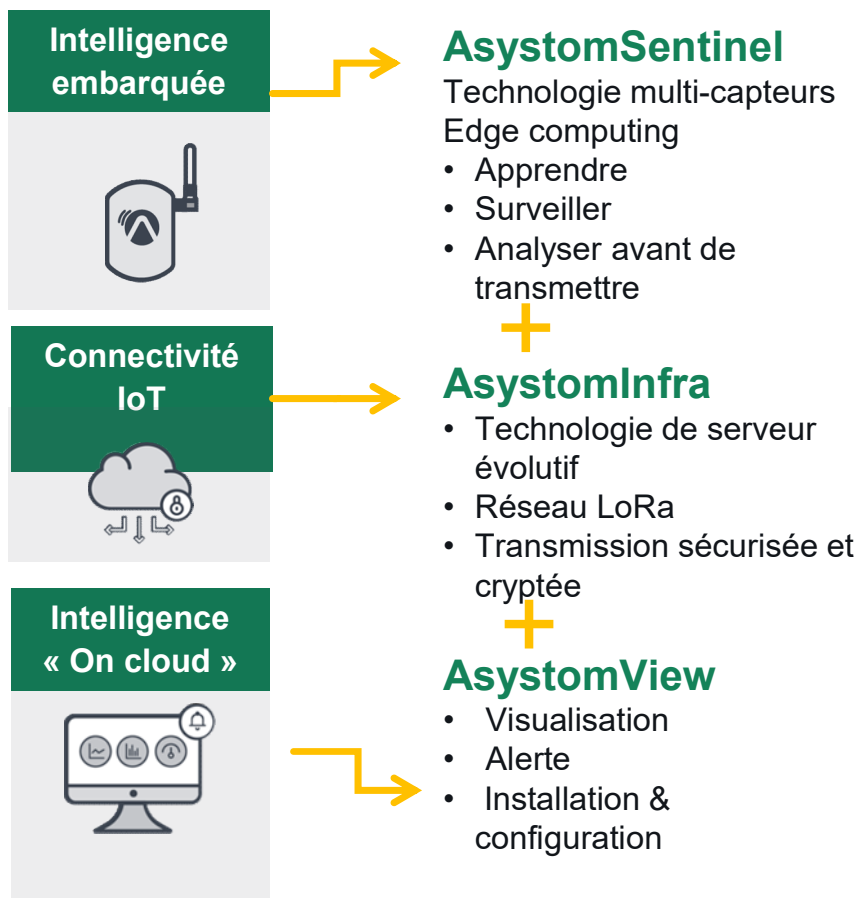
Asystom analyse simultanément

Ultrason + Vibration
+ Température

couvrant 95% des
Applications



Une solution universelle pour la maintenance prédictive



Autonomie
10 ans

Architecture
ouverte

Scalable

Données sur
serveurs

Données
propriété du
client



Choix d'approches

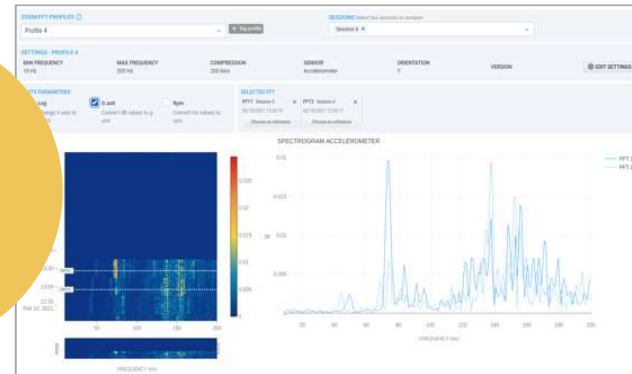
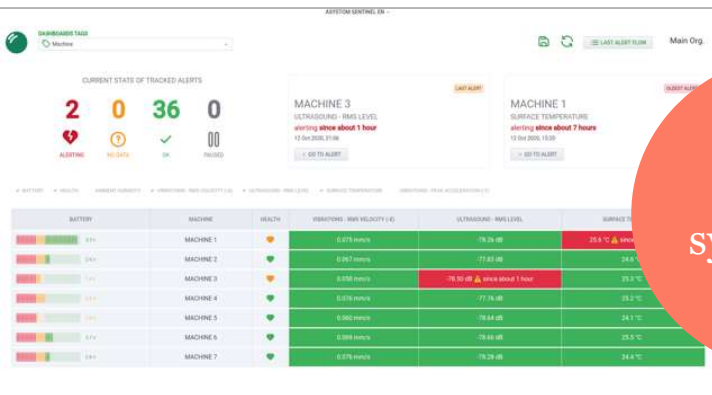
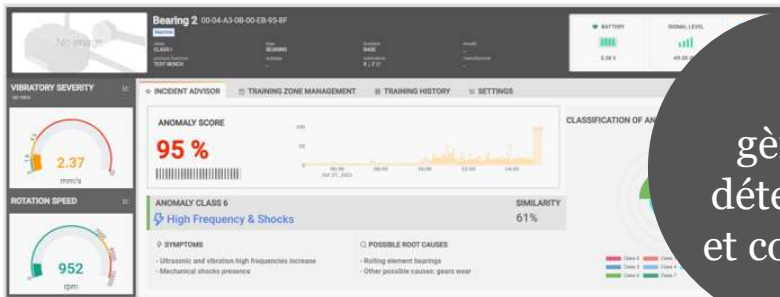
IA
gère les
détections
et conseille

Mode
Expert
assisté

4 Interfaces
Clients adaptées
aux besoins

Interface
synthétique

Mode
Expert
avancé





Le point de départ d'une démarche durable

Vers le zero impact

- Réduire le personnel dans les usines
- Réduire les niveaux de stock
- Diminuer des coûts de maintenance
- Moins de machines de remplacement
- Moins de consommation d'énergie
- Moins de gaspillage de matières premières
- Reduire les temps d'intervention
- Augmenter la durée de vie des machines





La technologie la plus avancée

Point de choix technologique inégalé



Fusion de capteurs intelligents



Compression de données



Technologie de surveillance “Right-time” VS “Real-Time”



Technologie 100% à distance grâce au réseau sans fil LoRa



Plateforme d'alerte et d'analyse approfondie Interface utilisateur Web-app



Gestion avancée de l'alimentation



Réseau tiers



Serveur On-Premises. Jusqu'à l'intégration complète